

*Simone Veil,  
une femme libre,  
ardente,  
déterminée*

STUDIO  
HÉBERTOT

DOSSIER DE PRESSE

# SIMONE

*en aparté*

Texte et mise en scène **ARNAUD AUBERT**  
Avec **SOPHIE CARITTÉ**



DU 5 NOVEMBRE 2024 AU 15 JANVIER 2025  
Les mardis et mercredis : 19h  
Relâches les 24 et 25 décembre 2024 et le 1<sup>er</sup> janvier 2025

Location 01 42 93 13 04  
[www.studiohebertot.com](http://www.studiohebertot.com)  
78 bis boulevard des Batignolles Paris 17<sup>e</sup>  
Métro Villiers / Rome

# SIMONE *en aparté*

Écriture et mise en scène : Arnaud Aubert

Avec : Sophie Caritté

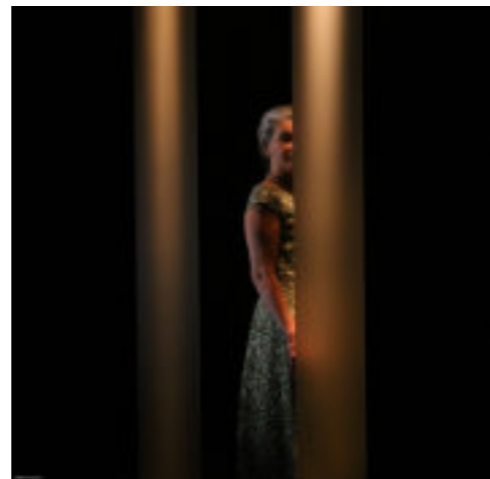
Spectacle tout public à partir de 14 ans

Durée : 1h20

Relâches les 24 et 25 décembre 2024 et le 1<sup>er</sup> janvier 2025

*Nous les femmes, nous bousculons tout.*

Simone Veil



©KévinLouviot

## STUDIO HÉBERTOT

78 bis Boulevard de Batignolles, 75017 Paris

**Tous les mardis et mercredis, 19h  
du 5 novembre 2024 au 15 janvier 2025**

Tournée soutenue par l'Odia Normandie et la Fondation pour la Mémoire de la Shoah

### GÉNÉRALES DE PRESSE

Mercredi 6 novembre 2024, 19h

Mardi 12 novembre 2024, 19h

**Réservations public : 01 42 93 13 04**

CONTACT PRESSE LA STRADA & CIES

Catherine Guizard 06 60 43 21 13 - lastrada.cguizard@gmail.com

Nadège Auvray 06 34 63 85 08 - lastrada.nadege@gmail.com

TANIT Théâtre

11 rue d'Orival 14 100 Lisieux | 02 31 62 66 08 | [www.tanit-theatre.com](http://www.tanit-theatre.com)

Diffusion : Alia Le Page | 06 40 50 38 24 | [diffusion@tanit-theatre.com](mailto:diffusion@tanit-theatre.com)

### SYNOPSIS

Un kaléidoscope d'évocations qui met en lumière les multiples facettes de Simone Veil, à différents âges de sa vie.

La parole intime de celle qui pourrait être notre alter ego : la femme, la mère, la fille, l'épouse, la sœur, l'amie, la camarade...

Avec l'envie de partager ses convictions et ses engagements, ses doutes et ses colères parfois... tous les combats qui ont fait d'elle une « icône » républicaine

Avec l'envie, tout simplement, de transmettre son regard sur la vie, sa confiance inlassable en l'humanité.

### DISTRIBUTION

Scénographie : Hervé Mazelin

Lumière et régie générale : Estelle Ryba

Musique : Nicolas Girault

Costumes : Yolène Guais

Coiffure et maquillage : Virginie Lacaille

Avec la complicité, pour le travail corporel de Sophie Lamarche Damoure

**Création du TANIT Théâtre en novembre 2021 à Lisieux (14)**

Production TANIT Théâtre

En coproduction avec le Théâtre Lisieux Normandie (14)

Compagnie subventionnée par la Région Normandie, la Communauté d'Agglomération Lisieux Normandie, le Conseil Départemental du Calvados et la DRAC Normandie.

## 26 NOVEMBRE 2024

**50 ans du discours de Simone Veil à l'Assemblée Nationale pour la légalisation de l'Interruption Volontaire de Grossesse.**

Vote de la Loi Veil en décembre 1974.

Promulgation de la Loi Veil le 17 janvier 1975.

Inscription dans la Constitution de l'IVG le 8 mars 2024.

## AVRIL 2024 - AVRIL 2025

**80 ans de l'année de déportation de Simone Veil.**

Le 13 avril 1944 le convoi n°71 quitte Drancy en direction d'Auschwitz-Birkenau.

Le 15 avril 1945, libération du camp de Bergen-Belsen.

# TOURNÉE 2024/2025

## **STUDIO HÉBERTOT – PARIS (17ÈME)**

Mardi 5 et mercredi 6 novembre 2024, 19h

Mardi 12 et mercredi 13 novembre 2024, 19h

Mardi 19 et mercredi 20 novembre 2024, 19h

Mardi 26 et mercredi 27 novembre 2024, 19h

Mardi 3 et mercredi 4 décembre 2024, 19h

Mardi 10 et mercredi 11 décembre 2024, 19h

Mardi 17 et mercredi 18 décembre 2024, 19h

Mardi 31 décembre 2024, 19h

Mardi 7 et mercredi 8 janvier 2025, 19h

Mardi 14 et mercredi 15 janvier 2025, 19h

Tournée soutenue par l'Odia Normandie et la Fondation pour la Mémoire de la Shoah

## **ESPACE PHILIPPE TORRETON - S<sup>T</sup>-PIERRE-LÈS-ELBEUFS (76)**

Samedi 8 mars 2025, 20h30

Dans le cadre de la Journée Internationale des Droits des femmes

## **THÉÂTRE LE PASSAGE - FÉCAMP (76)**

Mardi 29 avril 2025, 14h30 et 20h30

Dans le cadre de la Journée du souvenir des victimes de la déportation

## **NOTE D'INTENTION**

### **Simone Veil : une destinée hors du commun**

La bibliothèque personnelle de Simone et Antoine Veil (plus de trois mille ouvrages) a été léguée à la bibliothèque de Cambremer, en Normandie. Ce n'est pas un hasard : pendant 45 ans, Simone et Antoine sont venus prendre du repos, au lieu-dit le Champ sombre, une modeste demeure normande, isolée au cœur d'un vallon du Pays d'Auge. Un lieu refuge pour Simone où elle a écrit son autobiographie, « Une Vie » au titre « emprunté » à Maupassant.

« Maupassant, Maupassant que j'aime, ne m'en voudra pas d'avoir emprunté le titre d'un de ses plus jolis romans pour décrire un parcours qui ne doit rien à la fiction ».

Simone Veil

Un lieu de création aussi pour moi qui vis à Cambremer et ai toujours été saisi d'une forte émotion devant cette femme libre, ardente, au destin exceptionnel dont j'ai voulu dévoiler les multiples facettes. Avec l'envie de faire résonner les pensées de Simone à des âges différents, de partager son regard sur la vie, la nature et l'humanité.

Survivante des camps d'extermination, symbole de l'émancipation des femmes et militante du droit à l'avortement, première présidente du Parlement européen, Simone Veil n'a cessé de promouvoir les valeurs éthiques de liberté, égalité et fraternité, et, par chacun de ses combats, de défendre la paix.

Paix entre les communautés de culture.

Paix entre les sexes.

Paix entre les peuples.

Indépendante, véhémement et sereine, connue pour son exigence et sa retenue, Simone Veil est rétive à tout embrigadement ou conformisme. Son engagement contre vents et marées sur la question de l'avortement, touche aux fondements de la morale judéo-chrétienne.

Féministe moderne, Simone Veil a œuvré professionnellement et politiquement dans un monde très majoritairement masculin où nombre de ses combats ont participé à l'émancipation des femmes et à l'évolution de la société.

Son combat pour une Europe démocratique s'élève comme un rempart contre le racisme, la montée des extrémismes et des autarcies.

Son témoignage et son action pour la Mémoire de la Shoah affirment son exigence de transmission. La transmission, parce que c'est un devoir. Transmettre la mémoire de l'Histoire, pour apprendre à se forger un esprit critique, une conscience. Enseigner, défendre et promouvoir la dignité et le respect de la personne humaine.

Sa détermination et son courage donnent une leçon d'espoir qui inspire admiration, affection et reconnaissance et donnent envie de s'approcher au plus près, de sa trajectoire particulière et sa personnalité intime, de sa vie où la souffrance et le désespoir cèdent le pas devant sa confiance inlassable dans l'humanité : un repère pour continuer à avancer dans les combats d'aujourd'hui et se construire dans un monde de bouleversements et de grands changements.

Entrer dans son espace intime, ouvert et hors du temps, dans lequel la narration, l'apostrophe, la réflexion ou le souvenir seraient vécus comme un temps présent d'où l'on pourrait entendre avec simplicité la force de la lucidité et l'espoir qu'elle revendique.

Tenter de saisir, à travers un kaléidoscope d'évocations, la nature de ses convictions et de ses engagements, ses doutes et ses colères parfois. Derrière ses combats qui sont devenus bien souvent des acquis, se dévoile une personne de caractère, d'une richesse hors du commun, d'une rare intelligence et d'une grande sensibilité.

Dévoiler une part de son intimité pour toucher l'universalité.

Évoquer sa singularité pour toucher l'intimité.

Arnaud Aubert

## UNE SCÉNOGRAPHIE D'OMBRE ET DE LUMIÈRE

De quel univers peut surgir le trait vif de la vie d'une telle personnalité ?

Dans quelle parenthèse spatiale, faire évoluer la tragédie tour à tour sombre et lumineuse d'une existence si concrète, si engagée, devenue l'icône que l'on sait ?

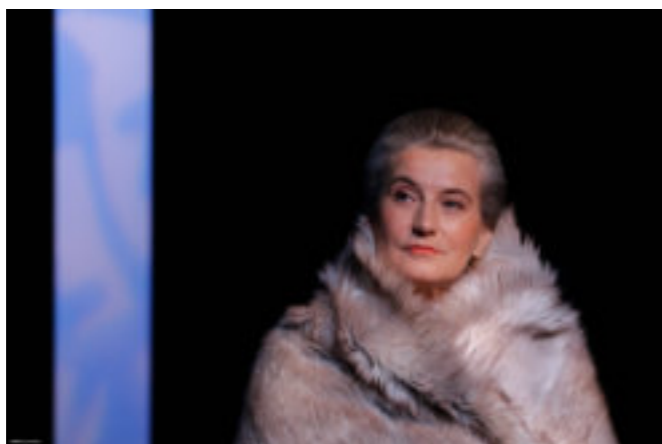
L'espace doit permettre une libre parole qui vagabonde au gré des pensées de notre héroïne sans s'encombrer d'éléments réalistes qui enfermeraient le spectateur dans une vision réductrice et didactique.

Pour être à la hauteur du mythe, la scénographie doit être esthétique, lumineuse, presque incandescente.

Le sol, carré, blanc photosensible, accueillera un élément s'élevant comme une vague sur lequel Simone lit, écrit ses discours, se réfugie - métaphore universelle et poétique qui évoque la nature peinte de lumière, les jardins de Cambremer, les heures sombres de la déportation, ses engagements politiques et féministes.

Un endroit hors du temps.  
Espace mental ? Lieu nu ? Lieu de mémoire ?  
Sans doute tout cela.

Hervé Mazelin



SIMONE en aparté

## LA COMPAGNIE TANIT THÉÂTRE

Situé au sein d'une friche industrielle datant du XIX<sup>e</sup> siècle devenue cité judiciaire en 2020, implanté à Lisieux au cœur du Pays d'Auge, le TANIT Théâtre est une compagnie attachée aux écritures contemporaines, elle œuvre pour la création et la diffusion, la recherche et la transmission.

Arnaud Aubert, metteur en scène et comédien, dirige la compagnie depuis 2014, après plus de vingt années passées aux côtés d'Éric Louviot, fondateur en 1981 du TANIT Théâtre. Porteur d'un projet innovant répondant aux exigences de l'accessibilité culturelle et artistique au plus proche des citoyens, la compagnie engage ses créations où l'art de l'évocation vient questionner notre monde, notre société, notre rapport aux autres et notre humanité. L'acte théâtral est ici envisagé comme un espace de liberté, d'engagement et d'émancipation où la parole tient un rôle essentiel.

Alliant la transmission et la recherche, les actions culturelles et la médiation, le travail collectif s'articule autour du compagnonnage d'artistes, auteurs, scénographes, chorégraphes, compositeurs et interprètes. Il fédère des énergies de tous horizons, favorise les rencontres pluridisciplinaires et multiculturelles.

Le TANIT Théâtre entreprend un projet artistique sur plusieurs saisons questionnant notre rapport à la justice. Les premières recherches s'effectuent à travers le prisme de l'imaginaire autour de vastes notions : le crime, l'enquête, la culpabilité, la justice sociale, la désobéissance civile et la dignité de la personne.

Le premier volet donne à entendre la parole intime d'une femme de mémoire et de conviction : Simone Veil, représentante internationale de notre histoire du XX<sup>ème</sup> siècle et des combats pour le respect des droits humains.

### ARNAUD AUBERT

#### Auteur, metteur en scène

Il débute l'aventure professionnelle en 1994 auprès de deux compagnies normandes : le Papillon Noir Théâtre (C. Venturini), portant un théâtre très physique, très expressif et le TANIT Théâtre (É. Louviot), plus littéraire, basé sur l'intériorisation et le dépouillement.

C'est au sein du TANIT Théâtre qu'il étoffe son travail de comédien, lecteur, assistant, metteur en scène et transmetteur, attaché à un répertoire contemporain exigeant, tout en travaillant avec notamment : Théâtre sans limite (O. Mokchanov), L'Élan Bleu (O. Poujol), Logomotive théâtre (J.-P. Viot), Cie Métro Mouvance (D. Terrier), Le Trident - Théâtre de Québec (G. Champagne), Les chevaux du Vent (G. Desarthe - S. Ferro), Cie Magnitude Dix (J. Martigny - Y. Pépin).

En 2015, Arnaud Aubert prend la direction de la compagnie TANIT Théâtre et développe trois axes transversaux : la création, la recherche et la transmission. Il y manifeste la volonté de donner corps à la parole des poètes d'aujourd'hui dans un théâtre engagé.

Parmi ses dernières mises en scène : *Le Fredon des taiseux* (E. Durif), *Le Ventre de la mer* (A. Baricco), *Le jeune Prince et la vérité* (J.-C. Carrière), *Hors-sol ou La Ville errante* (écriture collective), *Paroles incandescentes, prophétie d'amour* (F. Souleimane), et dernièrement *SIMONE en aparté* (A. Aubert).



# SOPHIE CARITTÉ

## Comédienne

Après une formation en danse et musique classique, Sophie Caritté se tourne vers le métier de comédienne et se forme au Centre Dramatique Régional de Rouen, ainsi que dans divers stages professionnels sur tout le territoire français (avec Philippe Adrien, Charles Tordjmann, Jean-Claude Fall, Serge Tranvouez...).

Depuis 25 ans, elle joue dans des créations contemporaines et classiques, notamment sous la direction d'Alain Bézu (Théâtre des 2 Rives), Catherine Delattres (Compagnie Delattres), Dominique Terrier (Compagnie Métro Mouvance), Olivier Gosse (Compagnie Art Scène),

Alain Fleury (Compagnie Alias Victor), Sophie Lecarpentier (Compagnie Eulalie), Emmanuel Billy (Troupe de l'Escouade), Eric Louviot et Arnaud Aubert (TANIT Théâtre). En parallèle, elle continue sa formation, et pratique la danse contemporaine au sein de la Compagnie Aller Simple, depuis 1996.

Parmi les spectacles les plus récents figurent L'hiver sous la table de Roland Topor, Le Roi Lear de Shakespeare, Les Parents terribles de Jean Cocteau, La Cantatrice chauve d'Eugène Ionesco, Chat en poche de Georges Feydeau, mais aussi Suréna de Corneille, La Cerisaie, d'Anton Tchekhov, La Poche parmentier de Georges Pérec, Huis clos de Jean-Paul Sartre et plusieurs pièces de Jean-Luc Lagarce.

Elle anime aussi des ateliers théâtre auprès de différents publics, du collège à l'université, et participe en tant qu'assistante à quelques créations de la Compagnie Métro Mouvance et de la Compagnie Art Scène. Son expérience auprès du public scolaire l'a régulièrement amenée à mettre en scène différents spectacles avec des collégiens, lycéens et étudiants.

Depuis 2008, elle travaille également pour la Compagnie Art Scène et son directeur artistique Olivier Gosse, dans le cadre des « Brigades d'Interventions Poétiques » (milieu scolaire, hôpitaux, maisons de retraite, bibliothèques...) et depuis 2014, pour la Troupe de l'Escouade et son directeur artistique Emmanuel Billy dans le cadre de l'Esat «Les Ateliers du Cailly», auprès de personnes en situation de handicap, ainsi que pour le TANIT Théâtre.

En 2020, elle a repris le rôle de Béatrice Dalle dans la pièce Elephant Man, mise en scène par David Bobée.



# SIMONE *en aparté*

## STUDIO HÉBERTOT

78 bis Boulevard de Batignolles, 75017 Paris

CONTACT PRESSE LA STRADA & CIES

Catherine Guizard 06 60 43 21 13 - [lastrada.cguizard@gmail.com](mailto:lastrada.cguizard@gmail.com)  
Nadège Auvray 06 34 63 85 08 - [lastrada.nadege@gmail.com](mailto:lastrada.nadege@gmail.com)

TANIT Théâtre

11 rue d'Orival 14 100 Lisieux | 02 31 62 66 08 | [www.tanit-theatre.com](http://www.tanit-theatre.com)  
Diffusion : Alia Le Page | 06 40 50 38 24 | [diffusion@tanit-theatre.com](mailto:diffusion@tanit-theatre.com)

